



Instituto Andaluz  
de Formación y Mercado

*Comprometidos con el progreso*



recursos humanos

selección

formación

consultoría

C/ Jáuregui 4-6 local B  
41003 Sevilla

Tel. 902 160 487

[www.iafm.com](http://www.iafm.com)



Instituto Andaluz  
de Formación y Mercado

1992 marcó un antes y un después: profesionales jóvenes con mucha ilusión, grandes ideas, amplios horizontes... y el desarrollo de productos tecnológicos, redes informáticas, nuevas tecnologías..., marcaron el inicio del grupo Aliade.

Aprendimos a dar a nuestros clientes herramientas útiles y eficaces, a comprender sus expectativas, a hacerlas nuestras y a buscar soluciones adecuadas, accesibles y personalizadas.

**Aprendimos que tan importante es dar la herramienta, como enseñar a utilizarla; tan importante es crear el proceso, como ayudar a su implantación...**

En 1996 nace una nueva empresa dentro del grupo, especializada en crear soluciones, formar a personas, comunicar ideas, transmitir conocimientos..., nace el **Instituto Andaluz de Formación y Mercado**.

Los inicios estuvieron muy unidos al uso y aplicación de nuevas tecnologías, colaborando especialmente con entidades públicas, en la formación a sus beneficiarios.

La andadura conjunta con nuestros clientes, nos llevó a ir ampliando nuestra actividad a sectores emergentes: formación y asesoramiento en nuevos yacimientos de empleo, turismo, ocio, ayuda a la comunidad...

2001 marca una nueva etapa, unimos nuestra experiencia al sector empresa, avanzamos nuestros conocimientos en gestión y organización, nos comprometemos con diversos sectores y entidades, adquirimos un fuerte y definitivo compromiso con nuestros clientes y con el desarrollo de su capital humano.

En este recorrido, el equipo de profesionales que inicio la andadura, así como los que se han ido incorporando, sigue conservando la ilusión y entusiasmo del inicio; pero ahora suma la madurez y experiencia del camino seguido.

Actualmente colaboramos estrechamente con nuestros clientes, entidades públicas y empresas, en la búsqueda y adaptación de soluciones y en la formación y desarrollo de su equipo humano que es, en esencia, lo que da valor a una organización.

**Los intereses y retos de nuestros clientes son nuestros propios retos e intereses.**



*Ayudamos a nuestros clientes a mejorar su funcionamiento convirtiendo la formación en acciones y las acciones en soluciones*

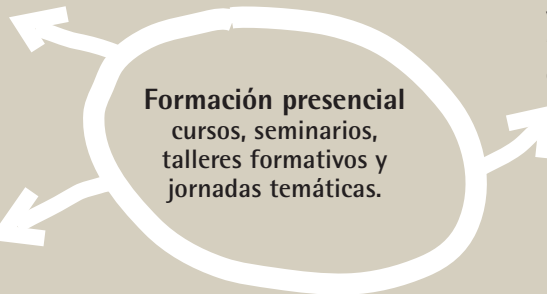


La formación es el instrumento que facilita el cambio y la adaptación de las empresas a su entorno competitivo, teniendo en cuenta sus particularidades y estrategias, y los conocimientos y actitudes de las personas que las forman.

Con el servicio de formación integral ofrecemos soluciones efectivas para el desarrollo de las competencias profesionales del capital humano, asumiendo el proceso de mejora continua en contenidos y metodologías.

Trabajo de campo previo; personalización de la intervención. Diseño y programación de las acciones formativas.

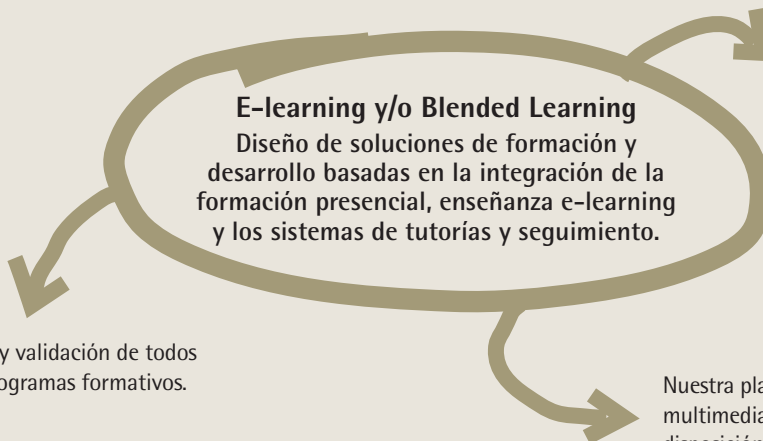
Evaluación y validación de todos nuestros programas formativos.



Impartición con metodologías innovadoras y motivantes: formación de impacto, "Soluteatro", formación basada en competencias, aprendizaje vivencial.

**E-learning y/o Blended Learning**  
Diseño de soluciones de formación y desarrollo basadas en la integración de la formación presencial, enseñanza e-learning y los sistemas de tutorías y seguimiento.

Evaluación y validación de todos nuestros programas formativos.



Diagnóstico inicial de la intervención y trabajo de campo previo; personalización de los contenidos.

Nuestra plataforma dispone de todos los medios multimedia necesarios y más actuales a su disposición.

*Ayudamos a nuestros clientes a mantener y desarrollar el talento de su capital humano*

## Diseñamos soluciones innovadoras y personalizadas

Con esta metodología de trabajo pretendemos provocar cambios duraderos y que impacten en la actitud de los colectivos destinatarios, transformando la experiencia en el desarrollo de las competencias.



## Programas de Coaching

intervención efectiva y poderosa de desarrollo de liderazgo. Nuestros programas de Coaching permiten a los directivos y equipos maximizar el potencial y alcanzar avances significativos en su rendimiento.

*Programas adaptados al perfil de entrada del directivo.*

*Herramientas propias y personalizadas para evaluar y proporcionar el feedback requerido.*

*Determinación de los pasos específicos necesarios para mejorar el rendimiento y ayudar a los directivos a alcanzar su pleno potencial.*

## Formación Outdoor

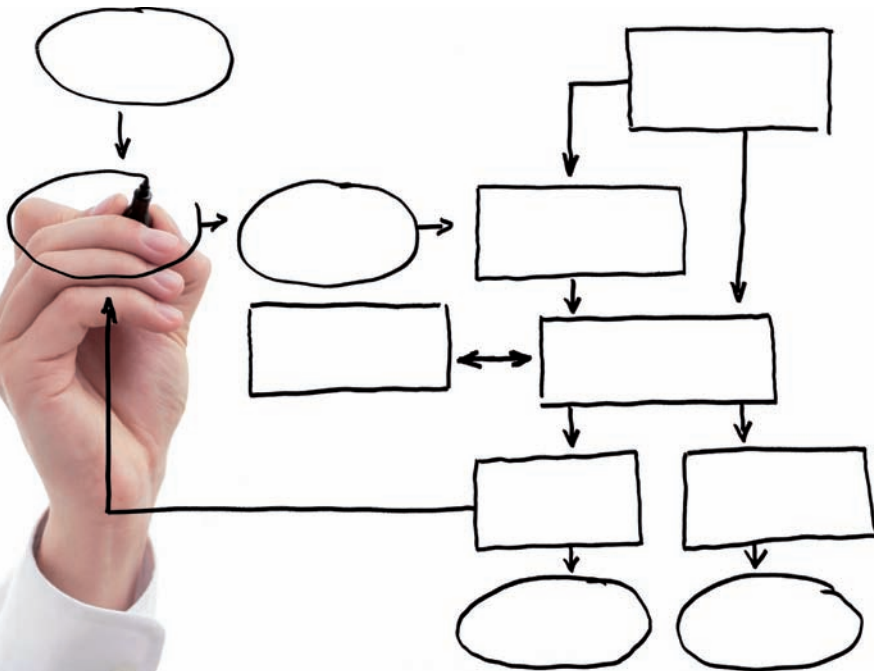
aprendizaje vivencial, vivencias que perduran en el tiempo y que generan hábitos de actuación en distintas situaciones y contextos.

*Trasladamos la formación de las personas al aire libre para utilizar las sinergias positivas que las relaciones humanas provocan.*

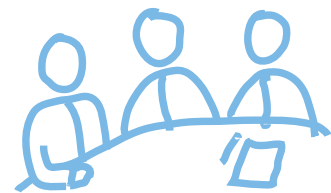
*Aprendizaje para la dirección por valores, sin dejar de lado los objetivos empresariales.*

*Modificamos hábitos experimentando sensaciones nuevas y recibiendo formación de una manera novedosa.*

*Te acompañamos en el camino hacia una política de Gestión y Dirección de Personas Excelente*



El capital humano es lo más importante para cualquier organización. Somos conscientes de esta realidad y ofrecemos soluciones integrales que generan valor en los procesos de incorporación, adaptación y desarrollo de los recursos humanos.



*El liderazgo empresarial pasa por el desarrollo profesional y la satisfacción personal de los clientes internos de la organización*

## Nuestra experiencia e innovación permanente nos avala en los siguientes procesos de consultoría

- Análisis y descripción de puestos de trabajo.
- Diagnóstico de necesidades y diseño de planes formativos.
- Procesos de selección.
- Evaluación del desempeño.
- Gestión por competencias.
- Programas de desarrollo profesional "in" y "out door training".
- Programas de desarrollo directivo.
- Programas de "Coaching" y tutorías.
- Diseño de planes de carrera.
- Estudios de clima laboral.
- Planes de comunicación interna.

En los proyectos de consultoría, contribuimos a crear valor colaborando con la organización en la elaboración de soluciones rentables en la gestión y dirección de los recursos humanos, enfocando las necesidades detectadas desde una perspectiva global y con capacidad de respuesta especializada.

Nos inspiramos en una máxima: "queremos ser tu aliado en la implantación y desarrollo de los cambios organizativos que garanticen la máxima eficacia y rentabilidad de los equipos humanos".

## Nuestros proyectos en consultoría en gestión de recursos humanos se caracterizan por la siguiente metodología:

Estudio de viabilidad.

Trabajo de campo y diagnóstico de la situación actual.

Marketing interno del cambio.

Diseño logístico y metodológico de la innovación.

Desarrollo operativo e implantación de las fases del proyecto.

Seguimiento y validación de los indicadores de resultados.

Propuestas de mejora continua.

*El éxito de una organización comienza por una adecuada política de incorporación que garantice la adecuación de las personas a los puestos*



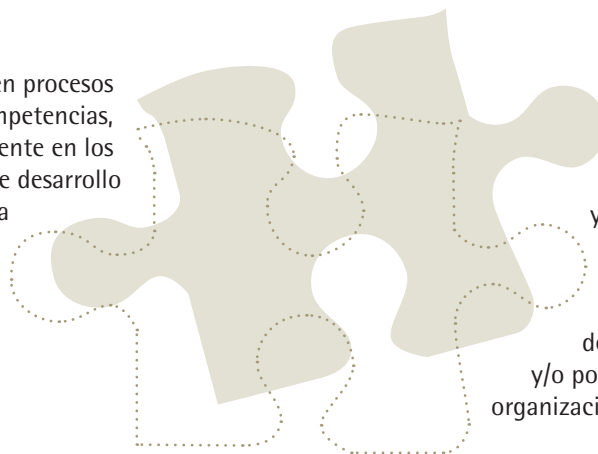
*Nuestro compromiso es buscar y seleccionar a las personas adecuadas para las organizaciones hasta que éstas queden satisfechas*

Selección por competencias.

Evaluación "assessment" del potencial.

Búsqueda de talentos.

Nos hemos especializado en procesos de selección por competencias, contrastando rigurosamente en los candidatos el grado de desarrollo alcanzado en cada competencia requerida por el perfil de búsqueda.



Atendiendo a necesidades específicas, ofrecemos procesos de evaluación "Assessment" del potencial y búsqueda de directivos. Dichas actuaciones responden con garantías a las necesidades estratégicas de incorporar "valores seguros" y/o potencial de desarrollo a las organizaciones.

**Convertimos las necesidades del cliente en nuestro estímulo profesional**

**Nuestros proyectos en selección se caracterizan por la siguiente metodología:**

Análisis del puesto a ocupar.

Definición del perfil psico-laboral.

Reclutamiento y preselección de candidaturas por currículo y/o búsqueda directa.

Administración de las pruebas, dinámicas y test específicos.

Realización de entrevistas individuales.

Valoración y evaluación de las candidaturas.

Elaboración de informes psicoprofesionales.



*Trabajamos conjuntamente en el logro de los objetivos del programa y en beneficio del colectivo de actuación*



- Formación con metodologías adaptadas.
- Jornadas de sensibilización.
- Tutorizaciones y asesoramiento a usuarios.
- Gestión de programas.
- Campañas de comunicación.
- Estudios sociales y sectoriales.
- Elaboración de productos multimedia.

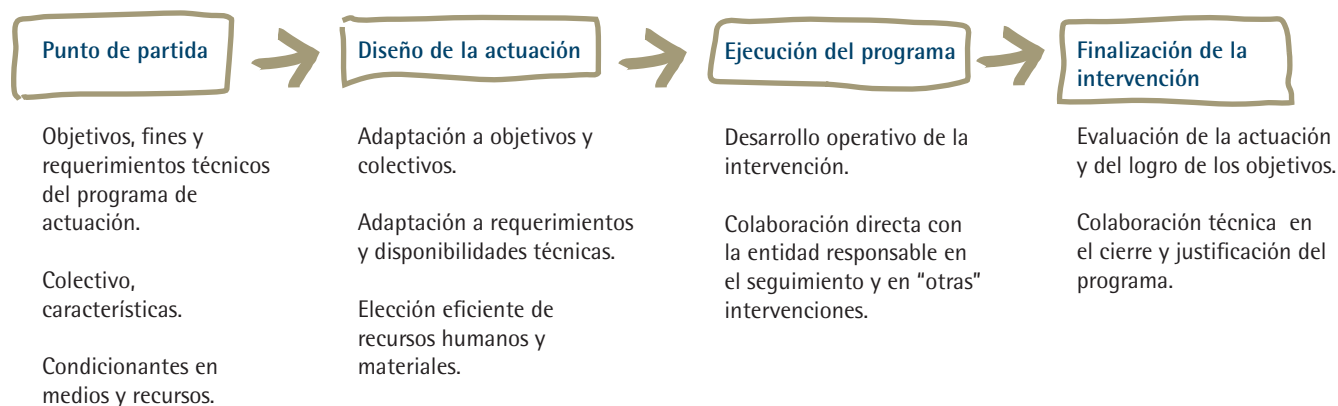
El éxito de las intervenciones para el desarrollo profesional o para la integración socio-laboral de los colectivos con menores oportunidades de acceder o progresar en el mercado laboral, pasa por un adecuado equilibrio entre los objetivos del programa de actuación, las características de dichos colectivos y los medios y recursos disponibles.

Desde nuestra creación hemos trabajado conjuntamente con diversas entidades en la consecución de los fines de diversos programas de actuación para la integración laboral, la orientación y la mejora profesional de: mujeres, jóvenes,

personas con discapacidades, colectivos con riesgo de exclusión social, emprendedores y emprendedoras, ...

Asumimos como propios los objetivos y fines del programa, adaptamos las metodologías de trabajo; pero sin dejar de tener presente, como consultora experta, la realidad y la evolución del mercado laboral, consiguiendo de esta manera que la intervención sea adecuada, actualizada y con un alto grado de éxito.

La complicitad y el compromiso social son factores clave de nuestro éxito



## Nuevas herramientas para la comunicación y el aprendizaje



Fomento de la participación, intercambio de ideas y conocimiento.

Diseño de interfaces ricas y amenas.

Creación de espacios de trabajo colaborativo y participativo.

Utilización de recursos multimedia avanzados.

### Medios y metodologías adaptados a la gestión del conocimiento y a las personas

El desarrollo de internet ha supuesto la aparición de nuevos conceptos globales: redes, intercambio, comunicación..., ello ha posibilitado, por una parte, la aparición de una nueva metodología de trabajo, en la que todos los participantes aportan y se relacionan entre sí; y por otra, el desarrollo de aplicaciones de fácil instalación, adaptación y uso.

Desde el Instituto Andaluz de Formación y Mercado, apostamos por el uso y por la personalización de las nuevas herramientas y metodologías para la generación y transmisión del conocimiento, las adaptamos al entorno "intra-corporativo" o "extra-corporativo" de actuación y las utilizamos como vehículos para conseguir los objetivos de la intervención.

"Software" de fácil uso, aprendizaje y adaptación a las necesidades específicas.

Herramientas que permiten generar conocimiento conjunto o llegar a consenso en la resolución de problemas.

Herramientas para crear redes sociales profesionales, para intercambio de experiencias.

Recursos multimedia que facilitan el aprendizaje y la transmisión de conocimiento.

Gestores de noticias y contenidos generados por usuarios.

## PRODUCTOS Y SEVICIOS

🕒 Gestión de portales de formación y comunicación.

🕒 Creación de plataformas de e-learning para la gestión del aprendizaje.  
- Entorno virtual de formación y de tutorización online.  
- Universidades corporativas.

➔ Materiales multimedia.  
- Píldoras formativas del conocimiento.  
- Adaptación de medios multimedia a las necesidades específicas de la intervención.

🕒 Gestión de comunidades profesionales  
- Entornos virtuales para dinamizar comunidades de aprendizaje e intercambio.

🌟 Programas de desarrollo y motivación del personal.  
- Uso de la plataforma online para la identificación con la empresa, el producto y la marca.